

hBuilder

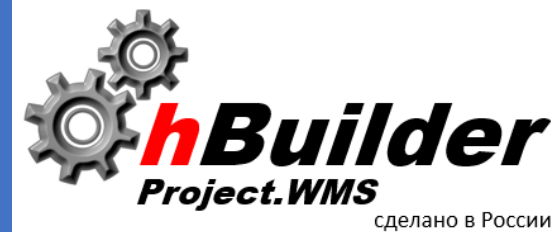
Про. WMS

С нами **СЛОЖНОЕ**
становится **ЭФФЕКТИВНЫМ**



Основные блоки Системы управления складом (WMS):

- ✓ Приемка (поступление, возвраты)
- ✓ Размещение
- ✓ Хранение товарного запаса
- ✓ Сбор заказов
- ✓ Контроль
- ✓ Комплектация
- ✓ Отгрузка
- ✓ Перемещения, вымещения, пополнения
- ✓ Инвентаризация и контроль отклонений
- ✓ Отчетность
- ✓ Настройки, интеграция



Полностью отечественное, лицензированное Программное обеспечение, созданное под современные реалии складских операций, учитывающее потребность в оптимизации аппаратной составляющей, и позволяющее выполнять все бизнес-задачи складской логистики по технологии Умный склад.

hBuilder.WMS, кроме полного базового функционала складских инструментов, в полной мере позволяет запустить процессы обработки ТМЦ под любой маркетплейс. При этом тонкие Системы настройки, для каждого маркетплейса в отдельности, решают следующие вопросы:

- ✓ Массовый отбор любого количества заказов
- ✓ Бесшовный контроль и упаковку. Система позволяет брать любой товар из набранного и присваивать ему конкретную этикетку, не отвлекаясь на поиск нужного из множества



6



- ✓ Возможность визуализации товара через фото и/или текстовый комментарий как на ТСД, так и на интерфейсе контроля
- ✓ Работу с комплектами
- ✓ Контроль этикетки маркетплейса через функцию автоматического сканирования «без ручника» дает возможность, при сканировании штрихкода этикетки, однозначно определять реквизиты заказа от самого товара до номера заказа и получателя.



- ✓ Отгрузку через сканирование штрихкода этикетки, что позволяет однозначно подтверждать саму отгрузку каждого заказа
- ✓ Формирование реестра отгрузки
- ✓ Контроль количества собранных, отконтролированных, упакованных и отгруженных заказов на дату

- ✓ Сотрудничество как по FBO так и по FBS с возможностью автоматического контроля кратности
- ✓ Работу с товаром, который имеет Честный Знак, включая отбор по Честному Знаку, а не по ШК товара, что не дает отобрать товар с заведомо «некачественным ЧЗ»
- ✓ Интеграции с Личным Кабинетом
- ✓ Обмен статусами и этикетками



Номер	Дата	Поставщик		Статус	Контрагент	ТХО	ШК	Приоритет ERP	Транзакция	Код ERP	Тип приемки	Примечания	Кол-во			Дата записи	Зав
		Номер	Дата										Позиция	Шт	Сошло		
ЦБ-00001068	01.07.22	Новый	Яндекс	Проконтролирован	ИН2843	Поставки ERP	IN2843	EI-0002740	066c299-f903-11	Моно контейнер			7	9		7 01.07.22 09:05:04	
ЦБ-00001071	01.07.22	Проконтролирован	ЭКОДЕКОР ООО	7148000630	Поставки ERP	IN2845	IN2845	EI-0002742	ba8b382-f90b-11	Моно контейнер			13	1315	13	01.07.22 10:05:06	
ЦБ-00001100	04.07.22	Проконтролирован	ФАБРИКА СПОРТ	7604301317	Поставки ERP	IN2849	IN2849	EI-0002746	0c2fb4bc-fb55-11	Моно контейнер			21	870	21	04.07.22 07:55:02	
ЦБ-00001108	04.07.22	Новый	РЕГИОНКОМСАЛП	7743715121	Поставки ERP	IN2851	IN2851	EI-0002748	2a6e30f-fb62-11	Моно контейнер			5	1136		5 04.07.22 09:30:11	
ЦБ-00001113	04.07.22	Проконтролирован	NANTONG TIANLC		Поставки ERP	IN2853	IN2853	EI-0002750	3263a6a1-fb6a-11	Моно контейнер			22	3806	22	04.07.22 10:30:02	
ЦБ-00001114	04.07.22	Проконтролирован	NANTONG AVES H		Поставки ERP	IN2854	IN2854	EI-0002751	4e7466f9-fb6a-11	Моно контейнер			19	15452	19	04.07.22 10:30:02	
ЦБ-00001122	04.07.22	Проконтролирован	СПОРТ ГИД ООО	7729703773	Поставки ERP	IN2855	IN2855	EI-0002752	da51b59c-fb90-11	Моно контейнер			25	2527	23	2 04.07.22 15:05:01	
ЦБ-00001132	04.07.22	Проконтролирован	ТКФ РЕЗУСС ОС	7718818853	Поставки ERP	IN2856	IN2856	EI-0002753	2d53b885-fb85-11	Моно контейнер			16	4058	15	2 04.07.22 17:30:02	
ЦБ-00001134	04.07.22	Проконтролирован	ЛИ В ООО	7104018911	Поставки ERP	IN2858	IN2858	EI-0002755	6a8b6e66-fbad-11	Моно контейнер			14	3772	14	04.07.22 18:30:02	
ЦБ-00001136	05.07.22	Проконтролирован	СПЕКТР+ ООО	7329018903	Поставки ERP	IN2859	IN2859	EI-0002756	3273942f-fc25-11	Моно контейнер			4	90	4	05.07.22 08:45:02	
ЦБ-00001144	05.07.22	Новый	Невы Винет Лтд		Поставки ERP	IN2860	IN2860	EI-0002757	806ba103-fc37-11	Моно контейнер			3	9		3 05.07.22 11:00:02	
ЦБ-00001152	05.07.22	Проконтролирован	БАЛТИКА ООО	7814708099	Поставки ERP	IN2861	IN2861	EI-0002758	22480155-fc41-11	Моно контейнер			1	720	1	05.07.22 12:05:02	
ЦБ-00156180	05.07.22	Проконтролирован	Яндекс		Поставки ERP	IN2869	IN2869	EI-0002766		Моно контейнер	Расформирование заказа		1	1	1	05.07.22 19:43:23	
ЦБ-00001225	07.07.22	Проконтролирован	Аршенико Татьяна	890503153179	Поставки ERP	IN2871	IN2871	EI-0002768	28596d20-fdb2-11	Моно контейнер			1	3	1	07.07.22 08:20:02	
ЦБ-00001228	07.07.22	Проконтролирован	ВЛАДСПОРТРОФ	3327403412	Поставки ERP	IN2872	IN2872	EI-0002769	5197254c-fdb7-11	Моно контейнер			7	774	7	07.07.22 08:45:02	
ЦБ-00001229	07.07.22	Проконтролирован	ЛИ В ООО	7104018911	Поставки ERP	IN2873	IN2873	EI-0002770	cd3324b9-fdb8-11	Моно контейнер			8	3119	8	07.07.22 08:55:02	
ЦБ-00001244	08.07.22	Проконтролирован	Яндекс		Поставки ERP	IN2879	IN2879	EI-0002776	52b86e66-fb45-11	Моно контейнер			55	57		55 07.07.22 18:10:02	
ЦБ-00001245	08.07.22	Проконтролирован	ЧЕК ПРО ООО	9705160271	Поставки ERP	IN2882	IN2882	EI-0002779	f29f198-fb89-11	Моно контейнер	SC_LOT_773530		4	6	4	08.07.22 08:25:01	
ЦБ-00001249	08.07.22	Проконтролирован	ЭКОДЕКОР ООО	7148000630	Поставки ERP	IN2883	IN2883	EI-0002780	657e8057-fb89-11	Моно контейнер			17	600	17	08.07.22 09:15:01	
ЦБ-00001250	08.07.22	Проконтролирован	TABA ООО	7720515817	Поставки ERP	IN2884	IN2884	EI-0002781	8c486d65-fb9f-11	Моно контейнер			11	320	11	08.07.22 12:25:01	
ЦБ-00001251	08.07.22	Проконтролирован	TABA ООО	7720515817	Поставки ERP	IN2885	IN2885	EI-0002782	afaa4f50-fb9f-11	Моно контейнер			3	600	3	08.07.22 12:30:02	
акт 3244332	08.07.22	Проконтролирован	Интернет Решени	7704217370	Поставки ERP	IN2887	IN2887	EI-0002784			возврат 08.07.2022		0			08.07.22 14:46:37	
акт 3252705	08.07.22	Проконтролирован	Интернет Решени	7704217370	Поставки ERP	IN2888	IN2888	EI-0002785			возврат 08.07.22		0			08.07.22 14:48:45	
ЦБ-00001260	11.07.22	Проконтролирован	ЭКО ЗНСО	3666263015	Поставки ERP	IN2891	IN2891	EI-0002788	c9563eb3-00d8-11	Моно контейнер			3	2000	1	2 11.07.22 08:20:01	
ЦБ-00001264	11.07.22	Проконтролирован	Объединенная Фаб	3711047611	Поставки ERP	IN2893	IN2893	EI-0002790	01db5bbd-00e0-11	Моно контейнер			18	495	18	11.07.22 09:10:02	
ЦБ-00001266	11.07.22	Проконтролирован	NANTONG TIANLC		Поставки ERP	IN2894	IN2894	EI-0002791	9cc5983c-00e6-11	Моно контейнер			41	13771	38	3 11.07.22 10:00:02	
акт 3260075	11.07.22	Проконтролирован	ИНТЕРНЕТ РЕШЕН	7704217370	Поставки ERP	IN2896	IN2896	EI-0002793			Возврат озон 11.07.22		0			11.07.22 13:02:20	
акт 3271612	11.07.22	Проконтролирован	ИНТЕРНЕТ РЕШЕН	7704217370	Поставки ERP	IN2897	IN2897	EI-0002794			Возврат Озон от 11.07.2022		0			11.07.22 13:04:21	
акт 3285947	11.07.22	Проконтролирован	Интернет Решени	7704217370	Поставки ERP	IN2898	IN2898	EI-0002795			Возврат Озон 11.07.2022		0			11.07.22 13:11:49	
ЦБ-00001308	12.07.22	Проконтролирован	СПОРТКОМ ООО	6234011457	Поставки ERP	IN2902	IN2902	EI-0002799	80ad7524-01d0-11	Моно контейнер			8	150	8	12.07.22 10:05:02	
ЦБ-00001314	12.07.22	Проконтролирован	Маркетинг		Поставки ERP	IN2903	IN2903	EI-0002800	1f4070c6-01c8-11	Моно контейнер			50	50	49	1 12.07.22 12:55:01	
ЦБ-00001438	13.07.22	Проконтролирован	ВЛАДСПОРТРОФ	3327403412	Поставки ERP	IN2909	IN2909	EI-0002806	1930fcc-02a4-11	Моно контейнер			10	886	10	13.07.22 15:10:02	
ЦБ-00001440	13.07.22	Проконтролирован	VLIXI ZONTAI INT		Поставки ERP	IN2911	IN2911	EI-0002808	7654ca18-02a6-11	Моно контейнер			33	26040	33	13.07.22 15:25:01	
ЦБ-00001449	13.07.22	Проконтролирован	Яндекс		Поставки ERP	IN2912	IN2912	EI-0002809	3820a3c5-02b1-11	Моно контейнер			1	2	1	13.07.22 16:40:02	
ЦБ-00001476	14.07.22	Проконтролирован	Яндекс		Поставки ERP	IN2917	IN2917	EI-0002814	fb5707b6-0351-11	Моно контейнер			8	8	7	1 14.07.22 11:55:02	
ЦБ-00001477	14.07.22	Проконтролирован	Яндекс		Поставки ERP	IN2918	IN2918	EI-0002815	9603e31c-0352-11	Моно контейнер			1	1	1	14.07.22 11:55:02	
ЦБ-00001518	18.07.22	Проконтролирован	Интернет Решени	7704217370	Поставки ERP	IN2927	IN2927	EI-0002824	b6f97eb3-0693-11	Моно контейнер			78	94	72	6 18.07.22 08:50:02	
ЦБ-00166373	18.07.22	Новый	Грузополучатель	7724566185	Поставки ERP	IN2928	IN2928	EI-0002825					1	500	1	18.07.22 09:05:51	
ЦБ-00001533	18.07.22	Проконтролирован	ФАБРИКА СПОРТ	7604301317	Поставки ERP	IN2932	IN2932	EI-0002829	db13ac5e-0693-11	Моно контейнер			21	1110	21	18.07.22 15:25:02	
ЦБ-00001534	18.07.22	Проконтролирован	СПОРТ ГИД ООО	7729703773	Поставки ERP	IN2933	IN2933	EI-0002830	004c2906-0694-11	Моно контейнер			21	2749	20	1 18.07.22 15:30:02	
ЦБ-00001536	18.07.22	Проконтролирован	Балтийск	1651662817	Поставки ERP	IN2934	IN2934	EI-0002831	7146c49a-0694-11	Моно контейнер			1	500	1	18.07.22 16:50:02	
													1	200		1 19.07.22 09:50:02	

Приемка поступлений
несколькими сотрудниками
ОДНОВРЕМЕННО

Объединенная приемка –
несколько документов

Поступлений принимаются
как один

Учет маркировки
«Честный знак»

Акт расходжения

Документ: **ЦБ-00001534 от 18.07.2022**

Поставщик: **СПОРТ ГИД ООО АГЕНТСТВО**

Док. поставщика:

Дата поставщика:

Примечания:



IN2933

Товар	Характеристика	Вид остатка	План	Факт	Разница
УТ-00006715					
Ролик для пресса 3-колесный большой	Без характеристики	Свободный запас	99	90	-9

Учет отклонений по Поступлениям

Поставки с " 01.07.22 " по... | Выполненные работы - С... | Составной товар (список) | Остатки | Ячейки | Транспортировки с " 25.07.22 " по " 25.07.22 "

Редактор | Таблица | Операции | Печать | Параметры | Анализ данных

Транспортировки | Спецификации | << [Enter] - для перехода в спецификации

Номер	Дата	Тип перемещения	Статус Текущий	Транзакция №	Приоритет	Зона			Ячейка			Контейнер	
						Откуда	Текшая	Куда	Откуда	Текущая	Куда	Откуда	Куда
TR-0094593	25.07.22	Перемещение контейнера	Завершен	TR-0094593		Фронт набор	Фронт набор	Фронт хранение	01-10-1-4	12-2-2-3	01-10-1-4	rp106229	rp106229
TR-0094594	25.07.22	Перемещение контейнера	Завершен	TR-0094594		Фронт набор	Фронт набор	Фронт хранение	01-3-1-4	12-5-2-4	01-3-1-4	rp3394	rp3394
TR-0094595	25.07.22	Перемещение контейнера	Завершен	TR-0094595		Фронт набор	Фронт набор	Фронт хранение	01-4-1-1	12-9-2-1	01-4-1-1	rp1238	rp1238
TR-0094596	25.07.22	Перемещение контейнера	Завершен	TR-0094596		Фронт набор	Фронт набор	Фронт хранение	01-5-1-1	13-3-2-3	01-5-1-1	rp2782	rp2782
TR-0094597	25.07.22	Перемещение контейнера	Завершен	TR-0094597		Фронт набор	Фронт набор	Фронт хранение	01-8-1-2	13-8-2-4	01-8-1-2	rp105368	rp105368
TR-0094598	25.07.22	Перемещение контейнера	Завершен	TR-0094598		Фронт набор	Фронт набор	Фронт хранение	01-5-1-4	13-10-2-1	01-5-1-4	rp3245	rp3245
TR-0094599	25.07.22	Перемещение контейнера	Завершен	TR-0094599		Фронт набор	Фронт набор	Фронт хранение	01-6-1-2	13-10-2-4	01-6-1-2	rp117359	rp117359
TR-0094600	25.07.22	Перемещение контейнера	Завершен	TR-0094600		Фронт набор	Фронт набор	Фронт хранение	01-6-1-3	14-1-2-2	01-6-1-3	rp92355	rp92355
TR-0094601	25.07.22	Перемещение контейнера	Завершен	TR-0094601		Фронт набор	Фронт набор	Фронт хранение	01-9-1-3	14-5-2-4	01-9-1-3	rp95988	rp95988

Фильтр по 'Товаропоток'

- Check all
-
- 54 Из "Фронт набор" в "Фронт хранение"
- 56 Из "Фронт хранение" в "Фронт набор"

Равно
 Начинается с...
 Заканчивается на...
 Содержит
 Содержит все слова
 Содержит хоть 1 слово
 Не содержит
 Не пусто
 Множество

Включить строки
 Исключить строки

OK Отмена

hwms | Поставки с " 01.07.22 " по... | Выполненные работы - С... | Составной товар (список) | Остатки | Ячейки | Транспортировки с " 25.07.22 " по " 25.07.22 "

Редактор | Таблица | Операции | Печать | Параметры | Анализ данных

Транспортировки | Спецификации | << [Enter] - для перехода в спецификации

Номер	Дата	Тип перемещения	Статус	Транзакция №	Приоритет
TR-0094589	25.07.22	Перемещение контейнера	Завершен	TR-0094589	
TR-0094590	25.07.22	Перемещение контейнера	Завершен	TR-0094590	
TR-0094591	25.07.22	Перемещение контейнера	Завершен	TR-0094591	
TR-0094592	25.07.22	Перемещение контейнера	Завершен	TR-0094592	
TR-0094593	25.07.22	Перемещение контейнера	Завершен	TR-0094593	
TR-0094594	25.07.22	Перемещение контейнера	Завершен	TR-0094594	
TR-0094595	25.07.22	Перемещение контейнера	Завершен	TR-0094595	

Создать вымещения
Создать пополнения
Создать объединения
Установить максимальный приоритет Ctrl+1

Приоритезация размещений
Размещение с пополнением и докладкой, контроль весогабаритных параметров ячеек

Фильтр по 'Вид работы'

Новый И Или

- Check all
-
- 1288 Докладка в контейнер
- 2639 Перемещение контейнера
- 7531 Перемещение контейнера по заданию

Равно
 Начинается с...
 Заканчивается на...
 Содержит
 Содержит все слова
 Содержит хоть 1 слово

Учет размещения по логистическим группам, зонам хранения



3D топология - Учет ячеек хранения в объемном формате
Корректировка топологии – очень простой процесс
Настраиваемые алгоритмы вымещения ТМЦ и пополнения зоны пикинга (в зависимости от заданных параметров оборачиваемости) – возможность управления товарным запасом с учетом сезонности и постепенного перемещения в зону холодного хранения

Автоопределение расположения последнего адреса, в котором находилась техника, и подбор задания в ближайшую к нему ячейку (трехмерная система измерения расположения адресов на складе) – существенное сокращение пробегов техники, повышение эффективности





Мультиподбор - возможность собирать несколько заказов одновременно с укладкой в разные короба сразу по заказам – оптимизация пробегов по складу



Кладовщик при сборке заказа сканирует код ЧЗ и, в случае некорректности или ошибки, меняет его на товар с корректным ЧЗ

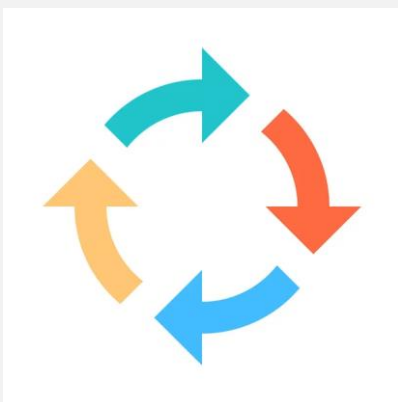
Волновая сборка заказов - возможность собирать заказы партиями, т.е. сразу несколько заказов попадают кладовщику в набор и далее они собираются за один проход склада (снижение кол-ва подходов к ячейкам, оптимизация пробегов)





Система контролирует укладку в разные короба тяжелого и хрупкого товара, что снижает вероятность возникновения брака, либо ставит задачу дополнительной упаковки хрупкого товара

Функционал звукового оповещения позволяет дополнительно контролировать правильность выполнения операции



Замкнутость контура остатков – товар не исчезает «в никуда»

Этикетка Маркетплейса распознается по картинке, получаемой из Личного кабинета МП, и связывается в системе с основными идентификаторами заказа. Т.е. мы в любой момент можем определить какой заказ упакован и готов к отгрузке или же вернулся из МП.



**Полный контроль отгрузки грузовых мест и
печать упаковочных листов**



Система контроля отклонений

Постоянный циклический онлайн
просчет ячеек хранения без блокировок
товарного запаса

Онлайн оповещение об отклонении
при сборке заказов



Различные виды инвентаризаций:

- годовая
- циклическая
- проверка пустых ячеек
- проверка по артикулу
- проверка по ряду/уровню

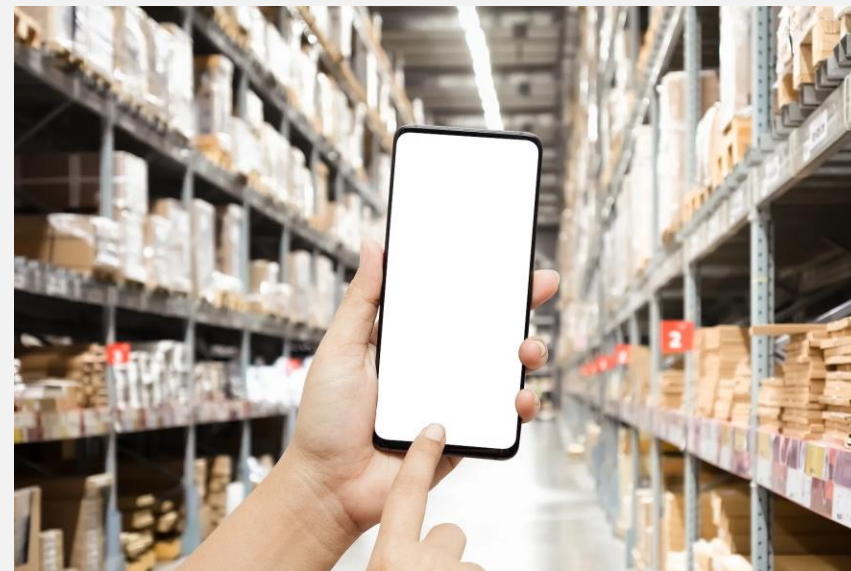


Проверка остатка при сборке заказов – постоянный
онлайн контроль корректности хранения



**Использование тач-панели на посту контроля
(интерфейс работы кладовщика без мыши)**

**Возможность работы
полного функционала на
смартфоне и планшете
(Android)**



**Интерфейс внесения весо-габаритных
характеристик с помощью ТСД**

**Возможность рассылки оповещений и информации
внутренним и внешним пользователям**



УКЗ	Полное наименование	Номер	Усл. соответствие	Условие / Наименование	Условие / Значение	Параметры / Заполненность	Мак % транзита	Наименование	Значение	Тип перемещения	Целевое значение	Актив.	
1	Готовая продукция	0	Равно	Тип товара	Готовая продукция		0	Перевод к праву	Множ. контейнер			✓	
2	Выход без условий	20	Равно	Без условия			0	Выход				✓	
6	Множ. контейнер	30	Равно	Тип контейнера	Множ.		0	Перевод к праву	Выбор типа размещения: Вылечи			✓	
27	МИКС контейнер	35	Равно	Тип контейнера	Микс		0	Перевод к праву	Размещение: доклада Мезонин			✓	
3	Выход без условий	40	Равно	Без условия			0	Выход				✓	
7	Выбор типа размещения: Вылечение	50	Равно	Тип размещения	Вылечение		0	Перевод к праву	Вылечение только не гири		Ближайшая ячейка	✓	
10	Выбор типа размещения: Положение	60	Равно	Тип размещения	Положение		0	Перевод к праву	Холодное положение		Ближайшая ячейка	✓	
15	Выбор типа размещения: Объединение	70	Равно	Тип размещения	Объединение		0	Перевод к праву	Объединение ячеек		Ближайшая ячейка	✓	
18	Выбор типа размещения: Размещение	80	Равно	Тип размещения	Размещение		0	Перевод к праву	Размещение только негабарит		Ближайшая ячейка	✓	
4	Выход без условий	100	Равно	Без условия			0	Выход				✓	
31	Вылечение только не гири	949	Не равно	Логистическая группа	Гири		0	Перевод к праву	Вылечение только негабарит		Ближайшая ячейка	✓	
28	Вылечение только негабарит	950	Не равно	Логистическая группа	Не габарит		0	Перевод к праву	Вылечение МИКС		Ближайшая ячейка	✓	
33	Вылечение МИКС	960	Не равно	Тип контейнера	Микс	По V	Пустые	0	Перевод к праву	Вылечение NEW	Ближайшая ячейка	✓	
8	Вылечение NEW	1000	Равно	Без условия		По V	Пустые	0	Перевод к праву	Вылечение: зона	Перемещение контейн. Ближайшая ячейка	✓	
5	Выход без условий	1100	Равно	Без условия			0	Выход				✓	
9	Вылечение: зона	1200	Равно	Из зоны	Фронт набор	По V	Пустые	0	Поиск в зоне	Перемещение контейн. Ближайшая ячейка		✓	
11	Выход без условий	1300	Равно	Без условия			0	Выход				✓	
12	Холодное положение	1400	Равно	Из зоны	Фронт хранение	По V	Пустые	0	Поиск в зоне	Перемещение контейн. Ближайшая ячейка		✓	
13	Выход без условий	1500	Равно	Без условия			0	Выход				✓	
14	Объединение ячеек	10000	Равно	Из зоны	Мезонин набор	По V	Не пустые	0	Поиск в зоне	Частичное перемещение	Ближайшая ячейка	✓	
16	Объединение ячеек	10100	Равно	Из зоны	Фронт набор	По V	Не пустые	0	Поиск в зоне	Частичное перемещение	Ближайшая ячейка	✓	
22	Объединение ячеек	10200	Равно	Из зоны	Фронт хранение	По V	Не пустые	0	Поиск в зоне	Частичное перемещение	Ближайшая ячейка	✓	
17	Выход без условий	10500	Равно	Без условия			0	Выход				✓	
19	Размещение только негабарит	11000	Равно	Логистическая группа	Не габарит		0	Перевод к праву	Размещение только не гири		Ближайшая ячейка	✓	
30	Размещение только не гири	11500	Равно	Логистическая группа	Не гири		0	Перевод к праву	Размещение: доклада Фронт н		Ближайшая ячейка	✓	
19	Размещение: доклада Фронт набор	12000	Равно	Без условия		По V	Не пустые	0	Поиск в зоне	Фронт набор	Частичное перемещение	Ближайшая ячейка	✓
23	Размещение: доклада Фронт хранение	12050	Равно	Без условия		По V	Не пустые	0	Поиск в зоне	Фронт хранение	Частичное перемещение	Ближайшая ячейка	✓
20	Размещение: доклада Мезонин набор	12100	Равно	Без условия		По V	Не пустые	0	Поиск в зоне	Мезонин набор	Частичное перемещение	Ближайшая ячейка	✓
21	Размещение: размещение Мезонин набор	12200	Равно	Без условия		По V	Пустые	0	Поиск в зоне	Перемещение контейн. Ближайшая ячейка		✓	
22	Размещение: размещение НОВОЙ ПРОДУКЦИИ	12300	Не равно	Присутствует на складе		По V	Пустые	0	Поиск в зоне	Фронт набор	Перемещение контейн. Ближайшая ячейка	✓	
24	Размещение: размещение НОВОЙ ПРОДУКЦИИ	12400	Равно	Присутствует на складе		По V	Пустые	0	Поиск в зоне	Фронт хранение	Перемещение контейн. Ближайшая ячейка	✓	
26	Размещение: доклада Мезонин набор ПОДУТЧНО	12500	Равно	Поговарный поиск		По V	Не пустые	0	Поиск в зоне	Мезонин набор	Частичное перемещение	Ближайшая ячейка	✓

Доступный к восприятию журнал настроек констант, удобство настройки и корректирования правил (размещение, отбор, отгрузка и т.д.)



Возможность настройки интеграции с различными ПО по распространенным форматам (**прямой SQL, XML, API и т.д.**)
Импорт/экспорт всех типов документов из внешних файлов



Адаптивная платформенная система отчетности и неограниченный набор печатных форм

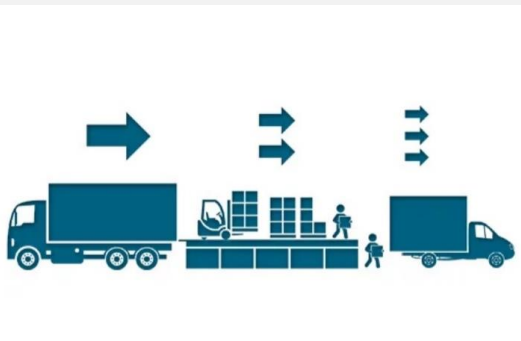
Онлайн отображение :

1. Статусов готовности заказов
2. Уровня сборки заказов
3. Выполненных операций складскими сотрудниками
4. Движения товара
5. Операций с заказом, товаром
6. и т.д.



The screenshot displays the hB.WMS software interface. The main window shows a large data table with the following columns: Полное наименование, Инвентаризация, ЦК, Зона, Типразмер, Порядок обхода, Блок, Системный блок, Остатки, Полка, Ряд, Ярус, Секция, Полоса, Max вес, Геолокация (X, Y, Z), Ворота, Емкость, and Кол-во поддонов. The table contains numerous rows of data, including inventory items and warehouse operations. The interface also includes a sidebar with navigation options like 'Конфигурация', 'Справочники', 'Матрица', and 'Рабочие станции'.

Возможность использования полезных наработок и неограниченная возможность создания собственных решений на базе платформы **hBuilder**



Процесс приёмки и отгрузки грузов без размещения в зоне долговременного хранения

При отборе на экран ТСД может выводиться фото товара для его визуализации, что минимизирует количество ошибок



Возможность добавление текстовых пояснений о товаре и различных предупреждений

Возможность ведения учета по различным категориям качества (новый, брак, переупаковка и т.п.)



Учет поступающих и отгружаемых партий с ЧЗ

hBuilder.Про

Молодой и амбициозный Проект, ставящий перед собой несколько целей:

- Способствовать развитию** бизнеса через снижение зависимости от факторов логистики
- Повысить финансовую **эффективность** наших партнеров
- Сделать программное обеспечение **доступным** любому бизнесу

Наши партнеры получают:

- Профессиональное решение вопросов логистики, исходя из своих бизнес-запросов
- Полнофункциональное программное обеспечение подразделения логистики – отраслевое решение, не требующее индивидуальных настроек, или персональный проект с наличием специфического функционала

Наши правила:

- Полная прозрачность бизнес-процессов
- Стратегическое развитие направления
- Снижение зависимости от внешних обстоятельств
- Установленное ПО должно работать безотказно
- Максимальная интеграция всех систем

Ценность для Бизнеса:

- ✓ **«Переход на гиперзвук»** - качественное изменение показателей сервиса (SLA)
- ✓ **«Клуб влиятельных»** - возможность реально управлять логистикой
- ✓ **«Платформа роста»** – отсутствие ограничителей роста бизнеса

Стоимость:

- ✓ Действительно **«вкусная»** стоимость внедрения ПО
- ✓ Возможность аренды ПО, а также всего оборудования
- ✓ Очень низкие требования к серверному оборудованию (хватит и ноутбука)

Технологичность:

- ✓ Высокая производительность ТСД и иного периферийного оборудования за счет использования минимальных пакетов для обмена в сети WI-FI
- ✓ Интеграция с любым ПО через стандартизированные правила обмена

Рисков нет:

- ✓ Внедрение отдельными модулями (Приемка, Хранение, Обработка, Инвентаризации, Отгрузка) - реально безостановочное и безрисковое внедрение.
- ✓ Наличие платформы и открытость кода (SQL) для корректировки и настройки интерфейсов



Сроки проведения анализа, конфигурации, обучения и запуска проекта

(зависят от масштабов склада, операций, а также от желаний Заказчика):

от **ДВУХ месяцев.**